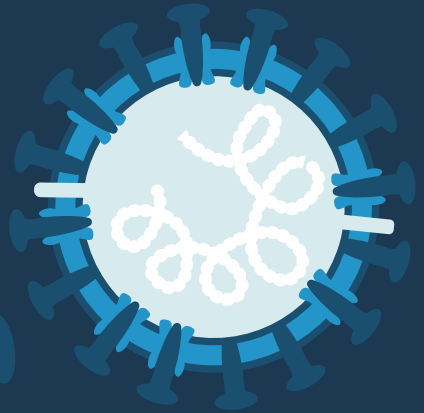




# COVID-19

ሓፈሻዊ ሓበሬታ  
ብዛዕባ ካሮና ሻይሮስ





# COVID-19 HELPLINE 111

ናይ ኮሮና ሓገዝ ኣብ ንደልዩሉ **111** ንደውል

ካልእ ሓበሬታ ናይ ኮሮና እ  
[covid19health.gov.mt](https://covid19health.gov.mt)

© 2020

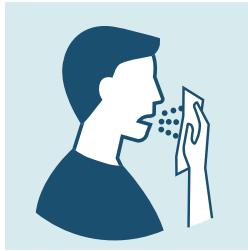
# ከሮና ቫይረስ እንታይ እዩ

ከሮና ቫይረስ ሕብረተሰብ ናይ ቫይረስ እዩ ሕማም ካኣ ዮጥቃዓካ ብቁሪ ኣቢሉ ይጅምረካ ድሕሪ ኡ እንዳ ዓበዩ ካኣ ናብ ዝዓበዩ ሕማም ይምዕብል እቲ ቫይረስ ካኣ ሓላፍነት ናይ ሓዲሽ (covid -19) ናይ ካሮና ቫይረስ ጠባያትን ዮምጽእ

## ኣየዮኖት እዮም እቶም ጠጠባያት ካሮና ቫይረስ



ረስኒ



ሳዓል



ሕጽረት-ትንፋስ

## እቲ ጠባያት ንክምዕብል ክንደይ ይወስድ

እቲ ጠባያት ዝቅይር ካብ 2 ስጋብ 14 መዓልቲ ይወስድ

## ከመይ ጌሩ ኹ (covid-19) ይመሓላፍ

Covid-19 ካብ ሰብ ናብ ሰብ ዝመሓላፍ ናይ ምስትንፋስ ኣካላትና ከም ብዓል ኣፍንጨናን ኣፍናን

ሓዲ ሰብ እንተደኣ ሓሚሙ በዚ ሕማም covid-19

ሳዓል ወይ ካኣ ሕንጥሾው ይብል ብድሕሪኡ እቲ ዝወጽእ ዘሎ ነጠብጣብ ናይ ፈሰሲ ኣብ ነገራት ኣብ ዝኩህ ገጻት እንተደኣ ጌርዎ ምልክት ሕቶ.

እቲ ረክሲ ናይቲ ቫይረስ covid-19

ካብኡ ካኣ ኣበ ዓይንካ ይኩን ኣፍንጨካ ወይ ኣፍካ

ካሮና ቫይረስ covid-19 ከኣ ይቋጻጸረካ በታ ዝሳዓላን ሕንጥሾው ዝበለ ካብቲ ሕማም ናይ ሰብ

ይሓልፉካ ::ብከምኡ እዩ ካኣ ዝሓመመ ሰብ ኣብ

ገዛ ክጸንሕ ዘለዎ ከምኡ ውን ርሕቀት ትሕሉ 2መንገድ ኣቢልካ ትርሕቅ ከምኡ ውን ምክባር ጽርዮትን ምሕላው ::

# ዝኩነ መድሃኒት ወይ ክታቦት ኣለዎ ዶ

ነቲ ቫይሮስ (covid-19) ዝኩነ መድሃኒት  
የብሉን።

ብይክቶር መድሃኒት ዝዋሃበካ ግና ነቲ

ጠባይት ንምቁጽጻር ዝዋሃበካ ሓገዝ ጥራሕ እዩ።

ዝኹነ ክታቦተ የለን እዋን ዚ ነቲ covid-19 ስለዚ እቲ ዝበለጸ ምክልኪል  
ካብዚ ሕጻን ዚ covid-19

## ከመይ ጌረ ነብሰይ ይካላኸል

**ነብስኻ ንምክልኻል ጽሬት ኢድ ከም ኡ ውን ጽሬት ኣብ መስርሕ ትንፋስ ።**

✓ ብማይን ሳሙናን ተሓጽብ ኩሉ ግዜ እንተ ነወሐ 20 ካልኢት ወይ ከኣ እንተ  
ዘይኮነ ናይ ኢድ ኣልኮል ተጠቀም ።

✓ ኣፍካን ኣፍንጨካን ተሸፈኖ ብስፍሕ ወይ ንውሽጢ ገጹ ክድን ዝበለ  
ክትስዕል ከለካ ወይ ከኣ ሕንጥሾው ክትብል ከለኻ እቲ ዝተጠቀምካሉ ቴሹ-  
ይኩን ካልእ ኣብ እንዳ ጋሓፍ ምድርባይ ።

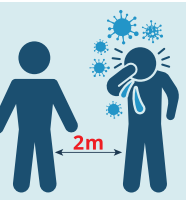
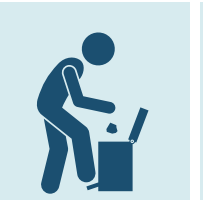
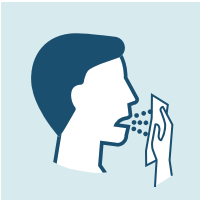
✓ ናብ ሰብ ገጽካ ኮይንካ ኣይትስዓል ወይ ሕንጥሾዉ ኣይትበል ኣብቲ ሰብ  
ዝሕዞ ቦታ ኣይተሓንሰሶ ።

✓ ቅድሚ ኢድካ ምሕጻብ ኣብ ዓይንካ ይኹን ኣፍንጨኻን ኣይትሓዝ ።

✓ ምስ ሰብ ክትዛረብ ከለካ 1 ሜትር ክትርሕቅ ኣለካ ከምኡ ውን ካብቲ  
ዝሓመሙ ሰብ 2 ሜትር ክትርሕቅ ኣለካ ።

✓ ብዝተካእለካ መጠን ኣብ ገዛ ኮፍ ክትብል ኣለለካ ኣብ ዝኮነ ቦታን ወይ  
ብዝሒ ሰብ እኩባት ርክብ ዘለዎም ዘይምካድ

✓ ካብ ዓባይቲ ሰባት ኣብ ኣስጋኢ ኩነታት ዘለዉ ሰባት ምርሓቅ



## እንታይ እዩ ኣብ ገዛካ ኮፍ ምባል ወይ ዘይምወጻእ

ዘይ ምወጻእ ካብ ገዛኻ ማለት ኣብ ገዛኻ ኮይንካ ምዕጻው ከም ኡ ውን ን14 መዓልታት ምዕጻው እዩ።

በጻሕቲ ኣብ ገዛኻ ዘይምፍቓድ እዞም ኣብ ትሕቲ ገዞም ተዓጽዮም ዘለዉ 2ግዜ ረስኒ ምዕቓን ዩድሊ

## መን እዩ ከ ኣብ ገዛ ምዕጻው ዝምልከቶ

ሓደ ሰብ ናብ ማልታ ክኣቱ ከሎ ድሕሪ ጉዕዞ ናይ ግድን ን 14 መዓልታት ካብታ ዝኣተወሉ ኣተሒዞም ክዕጸው ይግባእ። እቲ ሰብ ካብቲ ዝተበገሰሉ ኣትሒዞ ርክብ ወይ ኮንትራል ይግበር ኣብ ትሕቲ ምክትታል ዝኮነ ይግበረሉ እንድሕሪ ተለኪፉ ከኣኒ ን14 መዓልቲ ይዕጸ ::



እዚ ሰብ ሕገ ኣንተ ዘዩክቢሩ ከኣ €3000 ኣብ ዝኾነ ግዜ ይቅጻዕ።

## እዚ ማለት ከኣ ቤተ ሰበይ ወይ ከኣ ካልእ ሰብ ምሰ ዝቅመጡ ክዕጸዉ ኣለዎም

እወ እቶም ካልኣት ሰባት ኣብ ገዛ ዘለዉ ክዕጸዉ ኣለዎም ንብዙሕ ሓበሬታ ናይ ምዕጻው ኣብ ገዛካ ሞወከሲ [covid19health.gov.mt](https://covid19health.gov.mt) ናይ ምዕጻው ወይ ምፍላይ ኣብ ገዛካ ኣገዝ 21411411

## ስለምንታይ እዩ ኣብ ገዛ ምዕጻው ኣገዳሲ

ኣብ ገዛካ ምዕጻው ነዕረክቱካ መሓተትካ ምክልኻል ይሕግዘካ ዝዓበዩ ማሕበር ከም ኡ ውን ካብ ምብዛሕ .እዚ ቡርቱዕ ይመስል ወይ ከቢድ ይመስል ግን ካልእ ነገራት ውን ኣለዉ ብዝቀለለ ትሕገዝ እዚ ካኣ

- ✓ ዝኮነ ነገር ንቤተሰብካ ይኹን የዕርክቱካን ዝደለካዮ ወይ ዝኣዘዝካዮ ንከምጻልካ ወይ ካኣ ኣብ መስመር ክትእዝዝ ትክእል .21411411. ንሓገዝ ክትድውል ትክእል ::  
ርግጽኛ ኩን ዝኾነ ዘብጻጻልካ ብጸጋማይ ወገን ናይቲ መንገዲ ኣብ ደገ ናይ ገዛካ ንዓኻ ኢሎም ከም ዝመጹ ክትፈልጥ ኣለካ ::
- ✓ ምስ የዕርክትኻ ይኹን ምስ ቤተሰብካ ብቴለፎን ይኹን መራኽቢ ብተሃን ክትራከብ ኣለካ
- ✓ ባዕልካ ንነብስካ ከተስራተ ኣለካ በትምህርቲ ምምሃር ,ጸብሒ ምስራሕ ከምወን ፊልም ምርኣይ
- ✓ ኣብ መስመር ትምህርቲ ምወሳድ ወይ ፍልጠት ምወሳክ ከም ኡ ወን ኣብ ውሽጢ ገዛካ ምንቅስቓስ

## እንታይ ኣሎ ኒ ጠባያት እንተተራእዩኒ

አንተ ድኣ ምዕባለ ጠባያት ናይ ረስኒ, ሳዓል ወይ ካኣ ተራእዩካ ::

- ✓ ካብ ገዛ ዘይምውጻእ
- ✓ ናብ ናይ ግሊ ሕክምና ናይ ሁጹጽ ረድኤት ሕክምና ,ፋርማሲ ወይ ካልእ ናይ ሕክምና መሳርሒ ኣይትኪድ
- ✓ ናይ ጥዕናዊ ሓገዝ 111 ደውል

ዝኮነ ሰብ በዚ ጠባያት እንተድኣ ተጠቂዖም **covid-19**. ናብ **ዶክቶር** ህጹጽ ረድኤት ዘይምካድ ይምከር ግን ናብ ሓገዝ መስመር 111 ክድውል ኣለዎ ::  
ሰባት በዚ ሕማም ጠባያት ዘለዎም ኣገልጉሎት ይረክብ እዚ ከማን ብመስርዕ ወይ ካኣ መን የድልዮ ቀዳምነት ይምርመር መርመራ ካኣ ብቀጻጸራ ጥራሕ ይግበር::